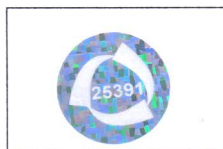


Испытательная лаборатория
ООО «Сибирский центр экспертизы и оценки соответствия»
Адрес: Россия, 630008, г. Новосибирск ул. Кирова 113 тел/факс +7 (383) 363-38-63

Аттестат аккредитации РОСС RU.0001.21MP37
Действителен до 15 июля 2016г.



без голограммы СЦЭОС
не действителен

УТВЕРЖДАЮ
Руководитель испытательной
лаборатории



Ю.И. Бирюков

2016 г.

М.П.

ПРОТОКОЛ ИСПЫТАНИЙ

№ 94-05

Дата регистрации: 16.05.2016 г.

Наименование объекта испытаний: Ящики из гофрированного картона для пищевой продукции (ящики с четырехклапанным дном и крышкой, ящики складные лотковые): 1. Ящик для упаковывания продукции, не воспринимающей нагрузку штабелирования №8 (380x253x237) - 20кг. 2. Ящики для упаковывания продукции воспринимающей нагрузки штабелирования №14 (380x253x237) - 10кг. 3. Ящик для упаковывания продукции в стеклянной таре №38 (380x304x285) - 20кг. 4. Ящик для упаковывания яиц №18 (630x320x340) - 25кг. 5. Ящик складной лотковый № 143 для упаковывания куриц (380x375x115)-15кг.

Настоящий протокол испытаний распространяется только на образцы, подвергнутые испытаниям, и не может быть полностью или частично воспроизведен, тиражирован и распространен без письменного разрешения испытательной лаборатории.

НОВОСИБИРСК 2016

